



IoTホームリンク

ライフアシスト

暮らしをより便利に! 快適に!



IoTとは

近頃よく耳にする「IoT(Internet of Things)」。

身のまわりのあらゆるモノがインターネットにつながる仕組みのことを意味します。

たとえば、スマートフォンで外出先からエアコンなどの家電操作を行うことも「IoT」。

公共交通機関の運行状況がリアルタイムで

通知されるサービスも「IoT」の技術を活用したものです。

便利で快適な毎日の頼もしい味方「IoT」が暮らしのさまざまなシーンをアシストします。



IoTホームリンクで暮らしのこんなことが便利・快適に

LIXIL建材と家電を専用アプリで操作



スマホで外出先から
鍵の施錠確認をしたり、
家電やシャッター等の
遠隔操作が可能です!!



シャッターの開閉 エアコンのオン・オフ 照明のオン・オフ 電気錠の施錠

リモコンを
もう探さない!



外出先でも
施錠操作が可能!



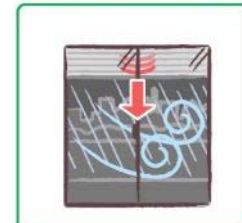
帰宅前に
遠隔操作!



帰宅後、
即 快適!



シャッターで
安全確保!



SCENE ① ひよつしたら、 鍵を閉め忘れたかも...



外出先でもスマホから自宅の玄関ドアの施錠状況が確認できます。
万が一、カギをかけ忘れてしまっても遠隔操作で施錠できるので安心です。

玄関ドアの
ロック状況を
スマホで把握!



SCENE ② 家に帰ったら、 明るい部屋がお出迎え!



照明の操作もリモコンいらず。スマートフォンで操作できます。
また、暮らしに合わせた明るさの設定も可能です。

■生活シーンに合わせたシーン設定例



シーン1 | 朝食時や勉強に適したあかり
爽やかで明るく生き生きとした活動的な雰囲気。
1日のはじめの朝食時に適したあかり。



シーン2 | だんらんに適したあかり
明るさと華やかさを兼ね備えたあかり。
多人数が多目的に使用するマルチなリビングに最適。

KOIZUMI

SCENE ③ 外からピッ!



外出先でもスマホから自宅の玄関ドアの施錠状況が確認できます。
万が一、カギをかけ忘れてしまっても遠隔操作で施錠できるので安心です。

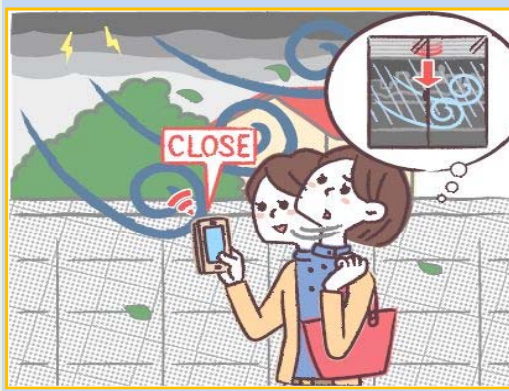
2018MODEL HT **SHARP**

もっと快適、もっと便利に。
スマートフォンで遠隔操作可能な無線LAN内蔵モデル。

高濃度プラスマクラスター 7000

- ・コアンダ気流制御 (すこやかシャワー風)
- ・不快な風を当てない発想 エアロダイナミックフォルム
- 内部清浄
 - ・高濃度プラスマクラスター内部清浄
 - ・熱交換機クリーニング
 - ・抗菌クロスフローファン
- ・部屋干しモード
花粉の季節や長雨の季節に、ニオイが気にならない

SCENE ④ 突然の雨!!



出かける時はいい天気だったのに...
外出先で操作ができるので、これからはゲリラ豪雨にあわてることもありません!!



スマホで簡単に
操作ができるので
お出かけの際の
開け閉めが簡単!

防犯面も安心です!!