

平成29年(2017年)5月30日

ゼロエネ住宅市場に参入！ 政府推奨の ZEH 住宅を 5/30(火)販売開始

～亀岡篠町の大型分譲地 モデルハウス完成 & 公開～

株式会社エルハウジング(本社:京都市右京区 代表取締役:村井 孝彦)は、分譲地:セントフローレンスディアグランデ～ニジイロノマチ～(京都府亀岡市篠町:総戸数 209 戸)に ZEH モデルハウスを建設し、5/30(金)より公開を開始します。

- 京都府亀岡市において、ZEH(ネット・ゼロ・エネルギー・ハウス)モデルハウスの販売を 5/30 スタート。
- 国が 2020 年までに標準的な新築住宅で実現を目指している、ZEH の市場に参入します。
- モデルルームが完成し、メディアおよび一般に公開します。

<ZEH 住宅とは?>

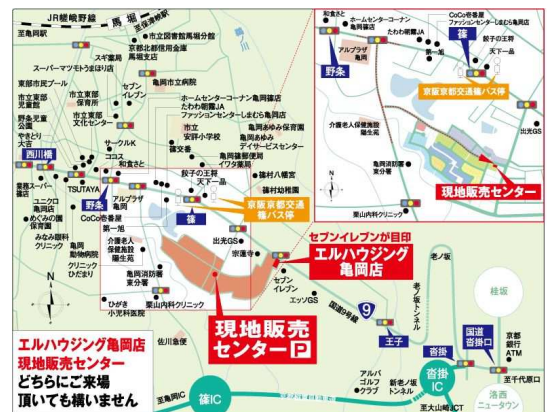
ZEH(ネット・ゼロ・エネルギー・ハウス)とは、住まいの断熱性・省エネ性能を上げること、そして太陽光発電などでエネルギーを創ることによって年間の一次消費エネルギー量の収支をプラスマイナス 0(ゼロ)にする住宅を指します。2020 年までに省エネルギー基準への適合の義務化を目指すとする目標が掲げられたことにより大手住宅メーカーを中心に ZEH 住宅の普及へと動き出しています。



▲ZEH モデル外観(33号地)

■分譲地 概要

名称:セントフローレンス ディアグランデ～ニジイロノマチ～
 所在地:京都府亀岡市篠町夕日ヶ丘3丁目5-12 他
 販売戸数:68 戸
 総戸数:209 戸
 価格:2,498 万円～3,644 万円(消費税・込)
 間取り:3LDK～4LDK+天井収納庫 他
 構造・工法:新築木造スレート2階建一戸建住宅
 アクセス:JR 山陰本線「馬掘」駅 徒歩 18 分
 京阪京都交通バス「アルプラザ前」停 徒歩 3 分



<エルハウジングの ZEH 住宅の特長>

- 高断熱外皮の実現で、快適な室内環境を保ちながら暖冷房にかかるエネルギーを軽減します。

家全体(壁、床、天井及び開口部など)を断熱性の高い断熱材や窓サッシで包み込み(外皮)、室内と室外の境界における熱の出入りを抑制し、暖房設備の依存率を減らして室温を確保します。

- 充実した省エネ設備でエネルギー効率を高め、より快適な暮らしを提供します。

エコジョーズ(ガス)、エネファーム(燃料家電コージェネレーションシステム)、エコキュート(自然冷媒ヒートポンプ式電気給湯器)等、充実した省エネ設備を提供します。地域性・敷地形状・間取り・住まい等を考慮して高効率給湯器を選定しています。

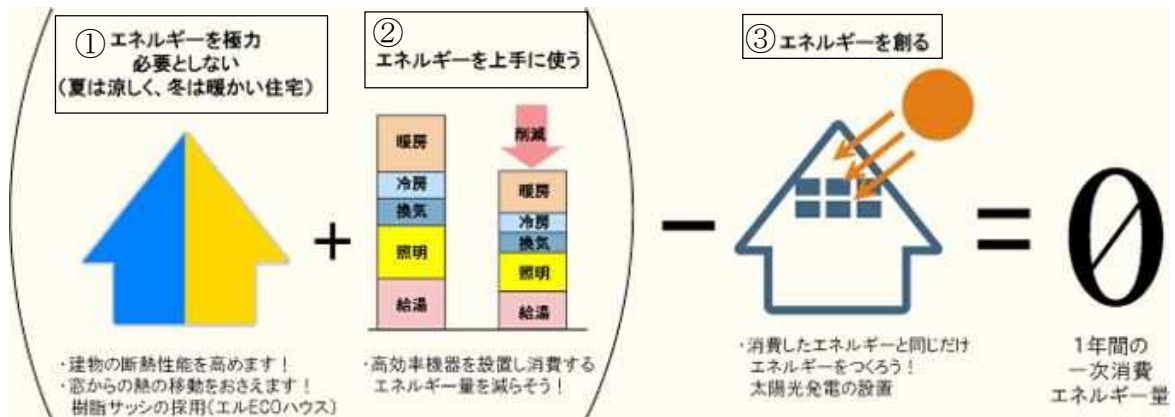
お問合せ先

株式会社エルハウジング 広報担当:佐々木

〒615-0073 京都市右京区山ノ内荒木町7番地58

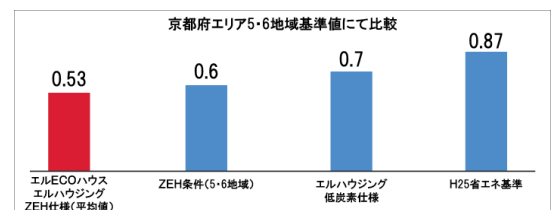
TEL 075-882-5900(代) 携帯:090-4496-5673 / E-mail: sasaki@sagano-g.jp

<エルハウジング ZEH 住宅のポイント>



①エネルギーを極力必要としない、高断熱外皮を実現。

家全体(壁、床、天井及び開口部など)を断熱性能の高い断熱材や窓サッシで包み込み(外皮)、室内と室外の境界における熱の出入りを抑制し、暖房設備の依存率を減らして室温を確保します。窓には国内最高レベルの断熱性をもつ高性能樹脂窓を採用し、窓からの熱の移動をおさえています。



▲強化外皮基準(UA 値の基準値)の比較

②エネルギーを上手に使う最新の省エネ設備を採用。

多彩な省エネ設備で「暮らしの快適性」と「環境にやさしい省エネ性」「光熱費を削減し家計にやさしい経済性」の提供を実現します。また HEMS(家庭で使うエネルギーを節約するための管理システム)によって家庭で使用する電気量を「見える化」することで、モニターでタイムリーに使用電気量が確認でき、節電意識の向上に繋がります。

③エネルギーを創る自家発電システム太陽光発電を設置。

太陽光発電は屋根に太陽電池を取り付け、太陽の光で電気を創り出すシステムです。発電時にCO₂が発生せず、騒音もなく、排気ガスも排出しないことから、環境にも優しく経済的なエネルギー源として注目されています。

【エルハウジングの ZEH に対する取り組み】

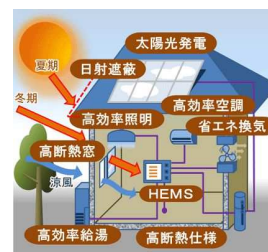
経済産業省は 2016 年 4 月、「住宅・ビルの革新的省エネルギー技術導入促進事業費補助金 ZEH 支援事業」における ZEHビルダー登録制度の概要案を公表しました。この制度は補助事業執行団体にて登録要件を満たす工務店やハウスメーカー、建築設計事務所などを対象として公募を行い、「ZEHビルダー」として登録するものです。

エルハウジングでは「平成 28 年 ZEHビルダー登録申請」を行い、以下のとおり 2020 年度に向けた ZEH 普及率目標を設定・公表します。

- ・ZEH 住宅認知向上活動に努めます。
- ・ZEH 住宅建設においては、コストダウン化を目指します。

年度	ZEH 普及率	ZEH			NearlyZEH			ZEH・NearlyZEH合計		
		普及	建設	合計	普及	建設	合計	普及	建設	合計
2016年度 (平成28年度)	0%	1%	1%	2%	0%	0%	0%	0%	1%	1%
2017年度 (平成29年度)	5%	5%	10%	15%	0%	0%	0%	5%	5%	10%
2018年度 (平成30年度)	10%	5%	15%	25%	0%	0%	0%	10%	5%	15%
2019年度 (平成31年度)	20%	5%	25%	45%	0%	0%	0%	20%	5%	25%
2020年度 (平成32年度)	40%	10%	50%	90%	0%	0%	0%	40%	10%	50%

▲ZEH 実績報告および年度毎の普及率目標数値



▲ZEH の概念(※1)



▲ZEH マーク