

平成25年5月21日

報道関係者各位

7年連続 京都府住宅販売No.1<sup>(※1)</sup>ハウスメーカー“エルハウジング”

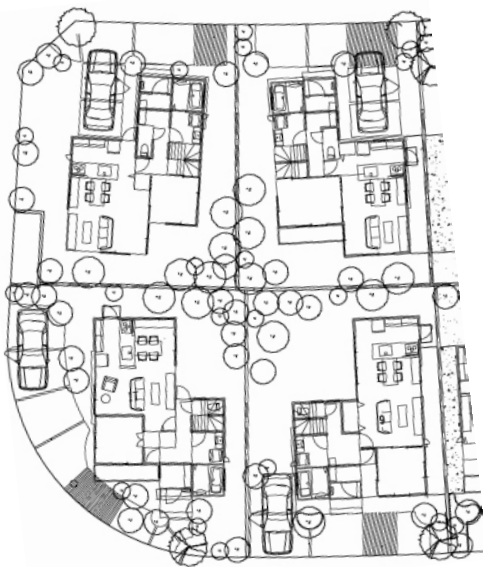
## 総事業費55億円!!京都府最大級の大型宅地分譲

地域との繋がりを醸成させる

「アウトサイドルリビング」がある街 5月25日(土)一般販売開始

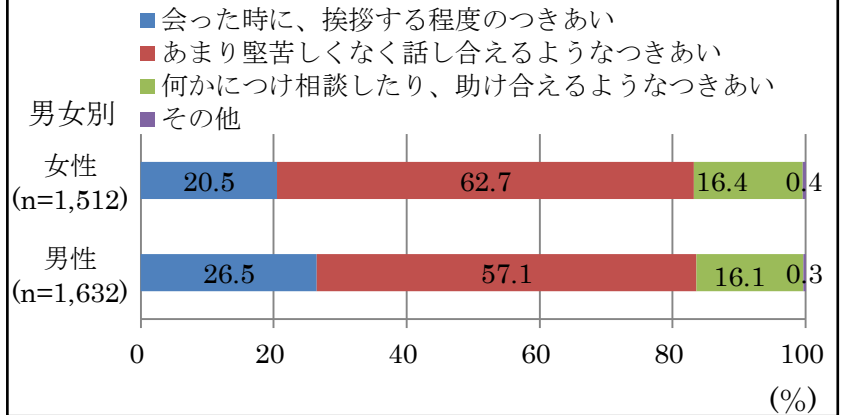
株式会社エルハウジング【嵯峨野不動産グループ】(本社：京都市右京区 代表取締役 村井孝彦)は、亀岡市篠町夕日ヶ丘地区の大型宅地分譲を5月18日(土)より会員向けに限定販売を開始しましたが、このたび5月25日(土)より一般向けに販売致します。

昨今の成熟社会において個人主義へと移行していると言われていた中、近隣住民との人間関係は「あまり堅苦しくなく話し合えるようなつきあい」を望む人の割合が60%の調査結果<sup>(※2)</sup>があります。そこで、LDK機能を拡張し、外へ開く空間「アウトサイドルリビング(第三の居場所)」を設けました。住人同士が屋外の気持ち良い空間で繋がり、コミュニケーションを作り出す街を目指します。



・LDKから続く各邸の緑地スペースからコミュニケーションが生まれます。

### 隣近所との望ましいつきあい方



※1 住宅産業研究所調べ「2011年度京都府着工棟数ビルダーランキング第1位」

※2 厚生労働省政策統括官付政策評価官室委託「社会保障に関する国民調査」(2011年度)

お問い合わせ先

株式会社エルハウジング 〒615-0073 京都市右京区山ノ内荒木町7番地58

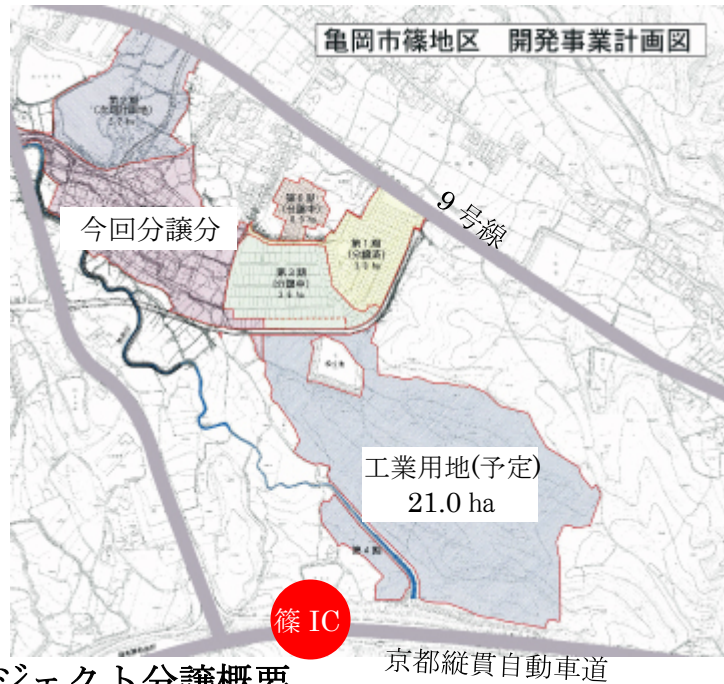
TEL 075-882-5900(代) Fax 075-881-9111 HP <http://l-housing.co.jp/>

広報担当者：佐々木 携帯：090-4496-5673 / E-mail：[sasaki@sagano-g.jp](mailto:sasaki@sagano-g.jp)

亀岡市全体地図



開発計画地図  
詳細



### ■第3弾 篠プロジェクト分譲概要

- 所在地：京都府亀岡市篠町夕日ヶ丘3丁目2-11
- 交通：京都縦貫自動車道 京都第二外環状道路 篠ICまで約6分(約2.6km)  
 大山崎まで約11分(約14.8km)、吹田ICまで約25分(約34.1km)
- 敷地面積：79,138㎡(約8ha・甲子園球場2個分)
- 総事業費：55億円
- 総戸数：209戸
- 間取り：3LDK～4LDK
- 販売：平成25年5月18日(土)
- 着工：平成25年6月下旬頃
- 竣工：平成25年9月下旬頃
- 入居開始：平成25年9月末日より順次
- 売主：株式会社嵯峨野不動産 (株エルハウジング関連会社)